



# Gemeinsam nachhaltige MINT-Förderung für Mädchen und Frauen gestalten!

ERGEBNISSE EINER BEFRAGUNG DER MINT-COMMUNITY

GEFÖRDERT VOM



Bundesministerium  
für Bildung  
und Forschung

# Worum geht es?



Bieten MINT-Bildungsangebote ihren Teilnehmerinnen **geeignete weibliche MINT-Rollenmodelle** an? Beziehen die Angebote auch **möglichst viele Lebensbereiche** der Mädchen in die Förderung mit ein? Achten sie auf eine **möglichst langfristige MINT-Förderung** von Mädchen und Frauen? Wer ist zum Thema MINT-Förderung für Mädchen und Frauen bereits **gut vernetzt** und wo gibt es **Verbesserungspotentiale**?



Diese und weitere Fragen standen im Fokus unserer deutschlandweiten **Befragung von MINT-Bildungsanbieter:innen** zur MINT-Förderung für Mädchen und Frauen. Die spannenden Ergebnisse geben uns Hinweise auf Herausforderungen und mögliche Lösungen für Akteur:innen in der MINT-Bildungslandschaft, um eine **nachhaltige MINT-Förderung für Mädchen und Frauen in Deutschland** zu erreichen.

# Geeignete Rollenmodelle anbieten



Nur wenige Mädchen können sich **erfolgreiche MINT-Frauen** in ihrem sozialen Umfeld zum Vorbild nehmen.

## Was können wir tun?

Geeignete Rollenmodelle in Euren Angeboten können für viele Mädchen der erste Kontakt mit einer MINT-Frau sein und **eine wichtige Rolle bei ihrer MINT-Berufsweg Entscheidung** sein.

Wir haben Euch gefragt, ob Ihr Euren Teilnehmerinnen bereits geeignete weibliche MINT-Rollenmodelle zur Verfügung stellt.

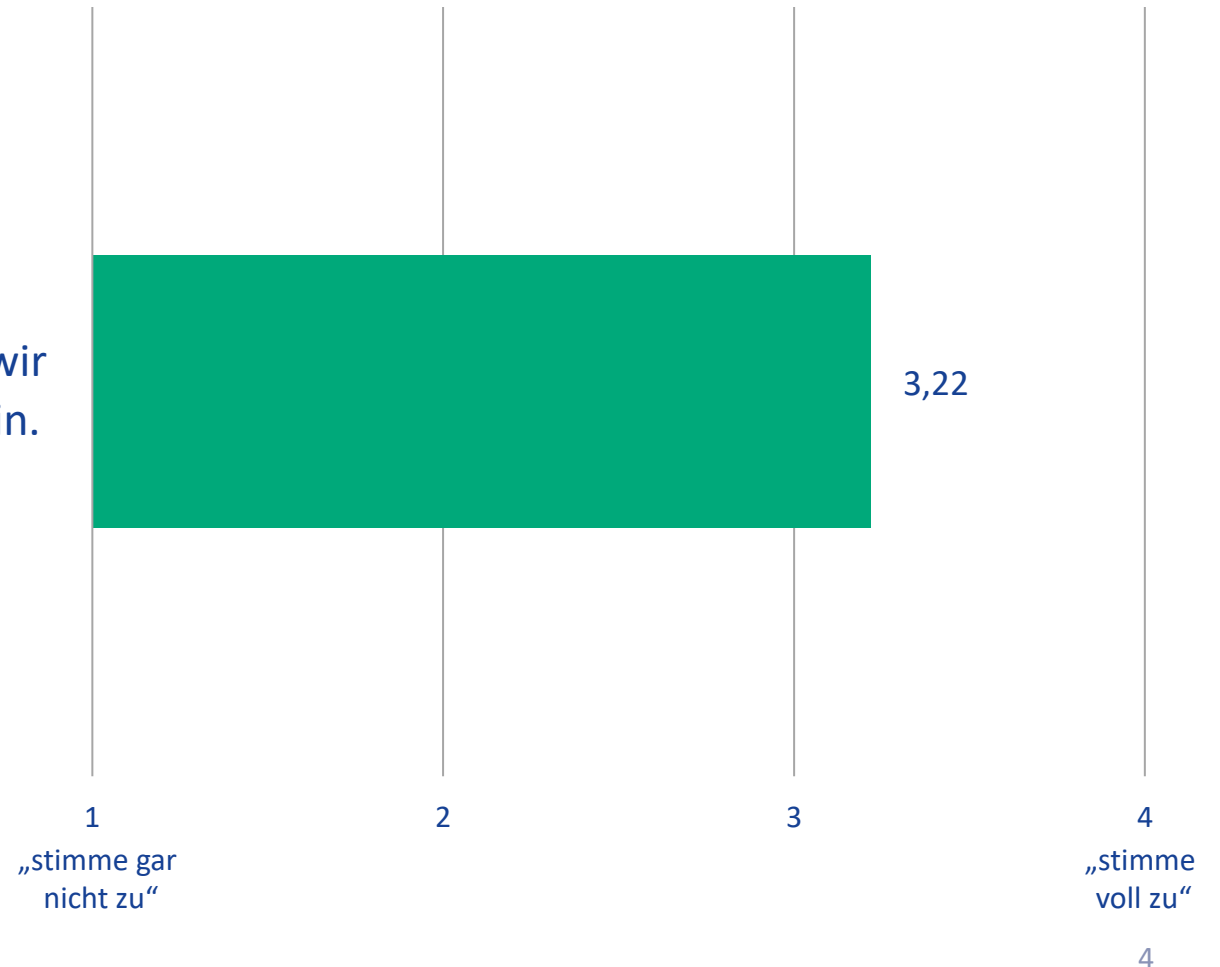




# Geeignete Rollenmodelle anbieten



In unseren MINT-Bildungsangeboten beziehen wir geeignete weibliche MINT-Rollenmodelle mit ein.





# Geeignete Rollenmodelle anbieten



Erfreulicherweise stimmten viele von Euch in unserer Befragung der Aussage zu, geeignete weibliche MINT-Rollenmodelle anzubieten – ein sehr wichtiger Aspekt, um Mädchen und junge Frauen nachhaltig für den MINT-Bereich zu gewinnen.



**Welche Eigenschaften zeichnen eigentlich geeignete weibliche MINT-Rollenmodelle aus?**  
In unserem [Blogbeitrag](#) könnt Ihr mehr zu diesem Thema erfahren!

# Umweltbereiche einbeziehen



Die positive Wirkung eines Angebots kann sich **schnell verflüchtigen**, wenn Mädchen danach in eine nicht unterstützende Umwelt zurückkehren.

Was können wir tun?

**Eltern, Lehrkräfte, der Freundeskreis und auch das mediale Umfeld** von Mädchen sollten im Rahmen einer nachhaltigen MINT-Förderung berücksichtigt werden.

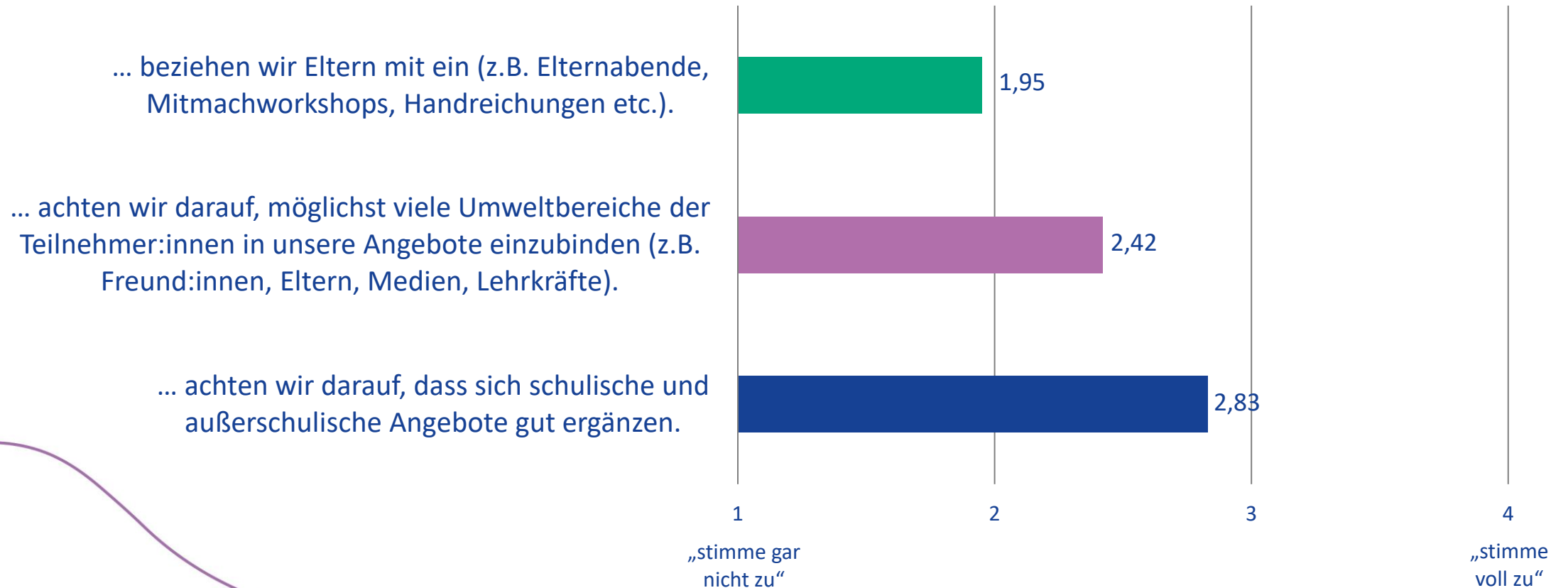
Wir haben Euch gefragt, ob Ihr in Euren Angeboten möglichst viele Umweltbereiche der Teilnehmerinnen in die Förderung miteinbezieht.





# Umweltbereiche einbeziehen

In unseren MINT-Bildungsangeboten...

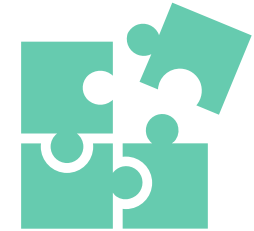




# Umweltbereiche einbeziehen



Bei unserer Befragung zeigte sich, dass es beim Einbeziehen möglichst vieler Umweltbereiche Verbesserungspotentiale gibt. Nur **wenige Angebote** berücksichtigen bislang **Eltern** oder auch weitere Lebensbereiche der Mädchen, die einen großen Einfluss auf ihre Interessensentwicklung haben können.



Wenn das im Rahmen Eurer Angebote nicht möglich ist, könnt Ihr Euch **mit anderen Angeboten vernetzen**, die weitere Umweltbereiche berücksichtigen, und Eure Teilnehmerinnen darauf aufmerksam machen.





MINT-Interesse nimmt vor allem bei Mädchen **spätestens im Jugendalter** ab.

Was können wir tun?

Förderung sollte **möglichst früh** beginnen und nicht nur punktuell, sondern **beständig** sein.

Wir haben Euch gefragt, wie sehr Ihr in Euren Angeboten darauf achtet, Euren Teilnehmerinnen eine langfristige MINT-Förderung zu ermöglichen.





# Langfristig fördern

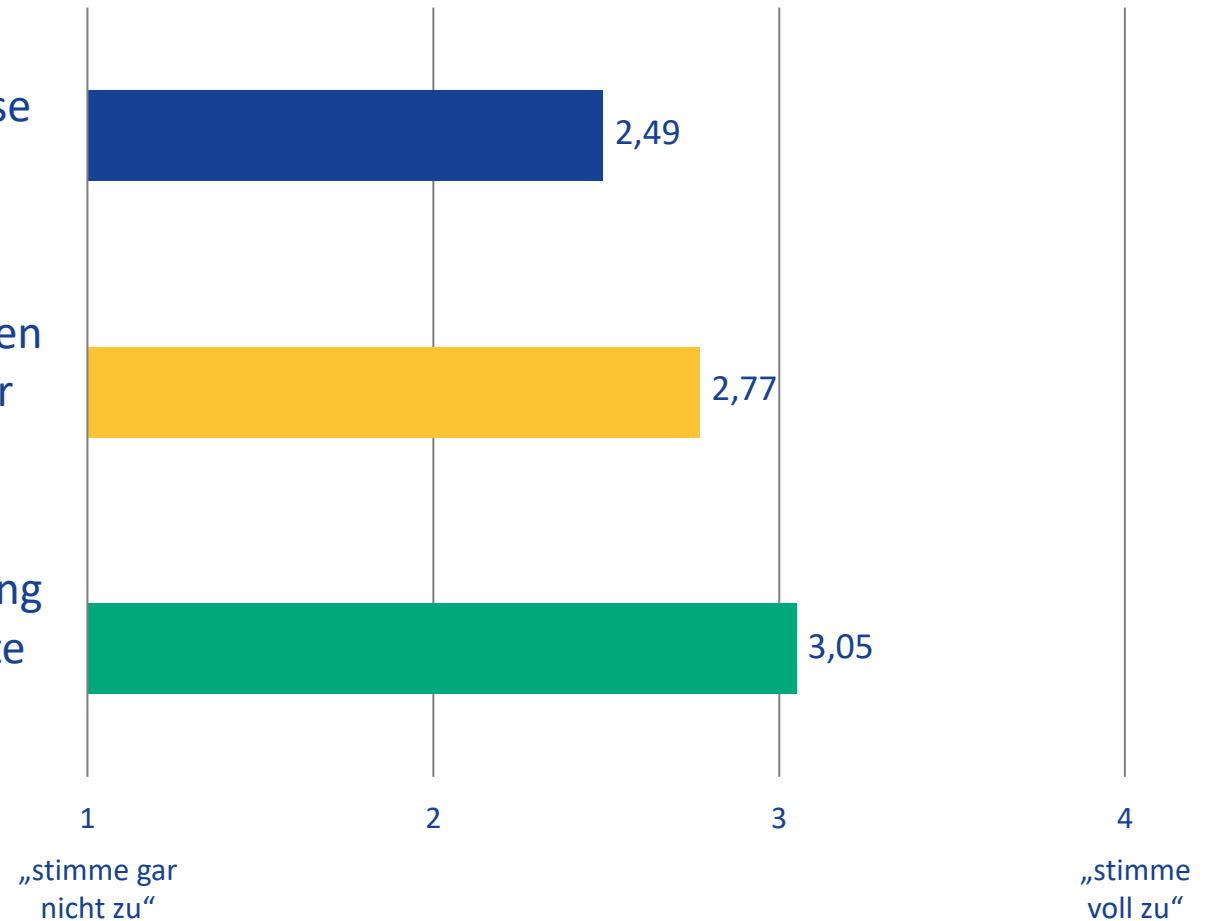
In unseren MINT-Bildungsangeboten achten wir darauf, ...



... dass wir unseren Teilnehmer:innen Aufbaukurse ermöglichen.

... die Teilnehmer:innen in unseren Angeboten möglichst langfristig zu begleiten, nicht nur punktuell Anreize zu setzen.

... dass wir die Teilnehmer:innen nach Beendigung unserer Angebote auf weiterführende Angebote aufmerksam machen.





# Langfristig fördern



Unsere Befragung zeigt, dass Ihr insgesamt bereits sehr engagiert dabei seid, Mädchen langfristig auf ihrem MINT-Weg zu unterstützen.



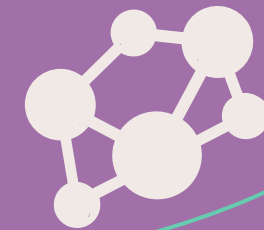
Aufbaukurse werden zwar nur teilweise angeboten, allerdings können einige von Euch auf **passende weiterführende Angebote** hinweisen.

Wenn Ihr nicht die Möglichkeit habt, Aufbaukurse für Eure Teilnehmerinnen anzubieten, dann ist es für eine nachhaltige MINT-Förderung sinnvoll, sich mit MINT-Bildungsangeboten zu **vernetzen, die sich zum Beispiel an höhere Altersstufen richten.**

# Vernetzung



Wenn Ihr gut vernetzt seid, ermöglicht das Mädchen und Frauen, eine optimale MINT-Bildung auf allen Stationen ihrer Lernbiographie zu erhalten, die auch noch in verschiedenen Umweltbereichen stattfindet!



So könnt Ihr nicht nur untereinander Erfahrungen austauschen und Synergien entstehen lassen, sondern beispielsweise auch Eure Teilnehmerinnen auf weiterführende Angebote aufmerksam machen!

Wir haben Euch gefragt, wie gut Ihr bereits in verschiedenen Bereichen zum Thema MINT-Förderung für Mädchen und Frauen vernetzt seid.



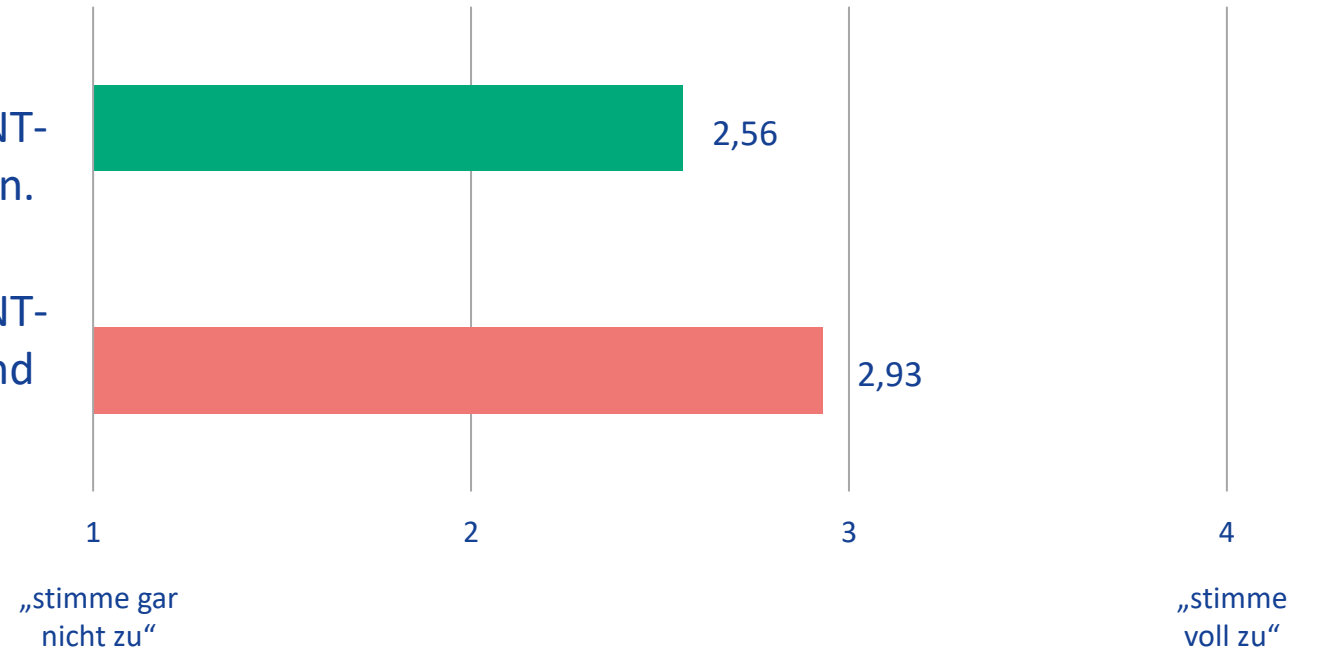


# Vernetzung



Wir sind gut vernetzt mit anderen MINT-Bildungsanbieter:innen, die sich für die MINT-Mädchen- und Frauenförderung engagieren.

Wir möchten gerne besser mit anderen MINT-Bildungsanbieter:innen in der Mädchen- und Frauenförderung vernetzt sein.

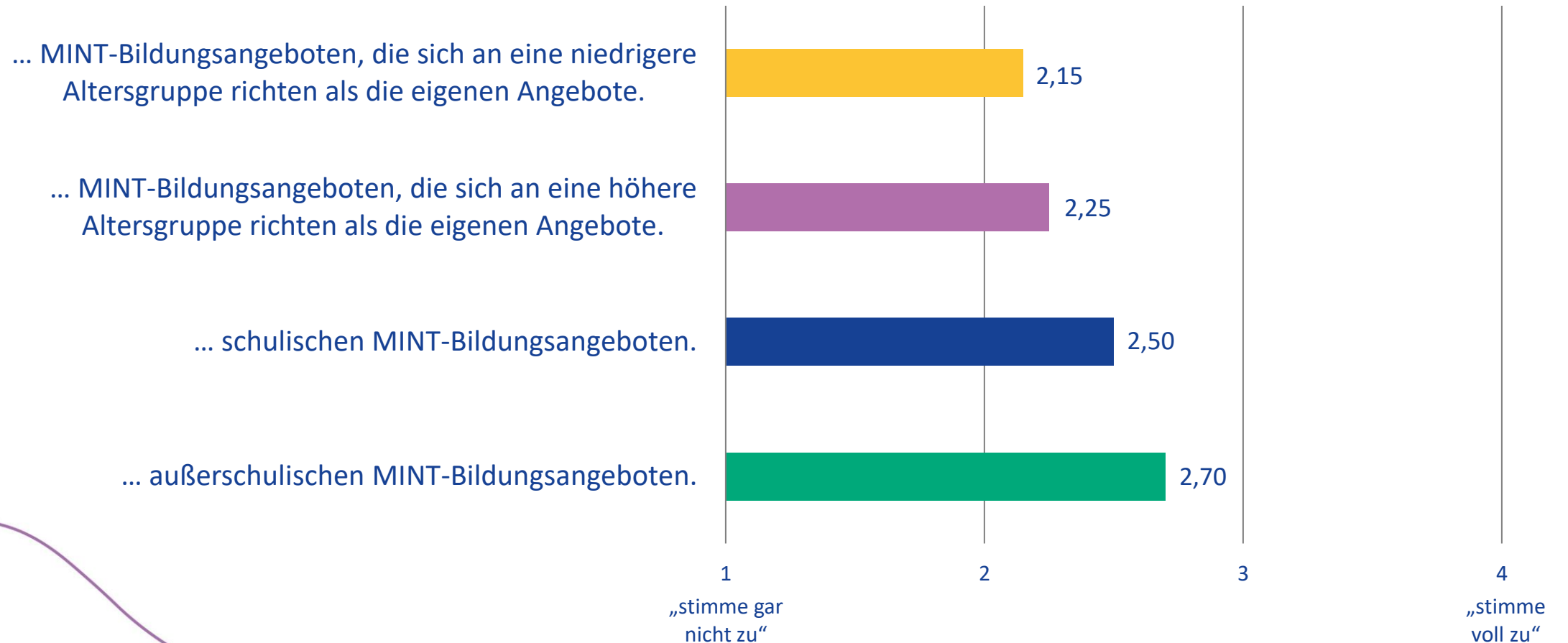




# Vernetzung



Unsere MINT-Bildungsangebote sind gut vernetzt hinsichtlich Mädchen- und Frauenförderung in MINT mit...

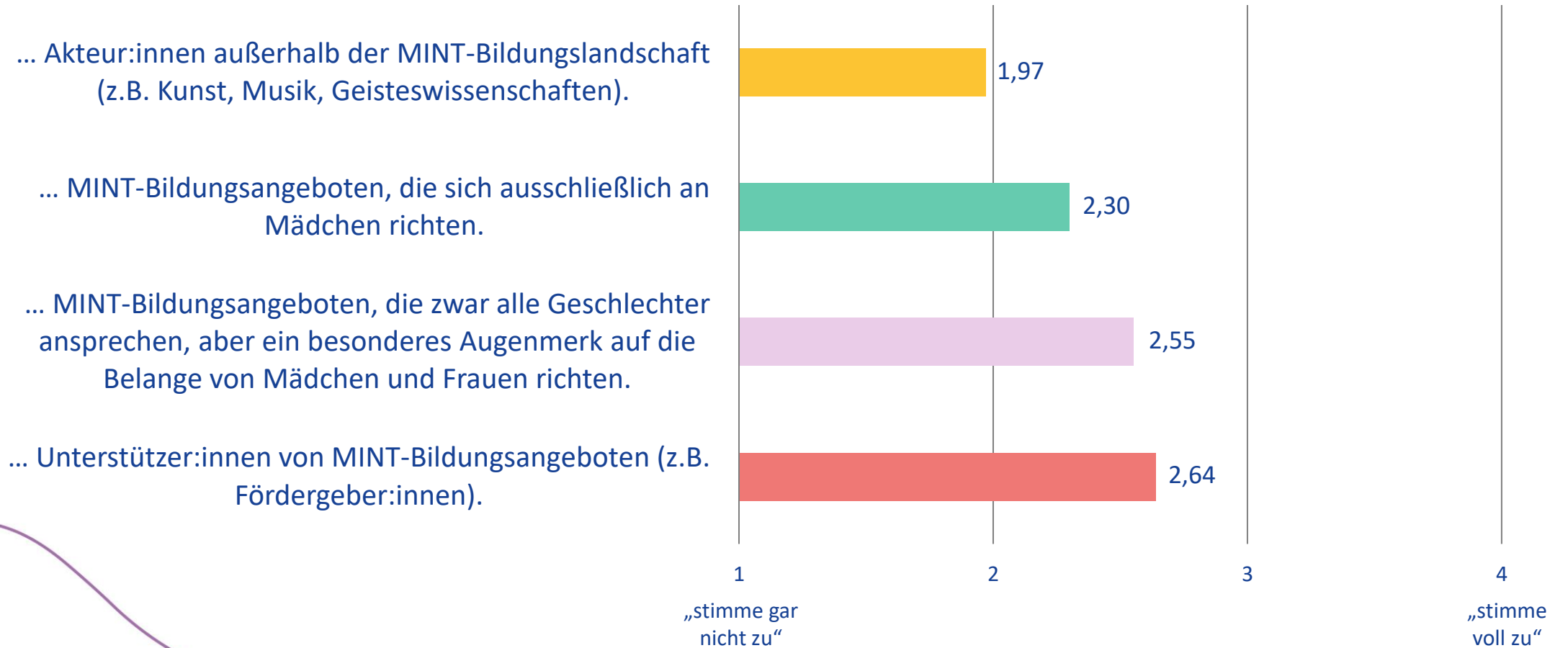




# Vernetzung



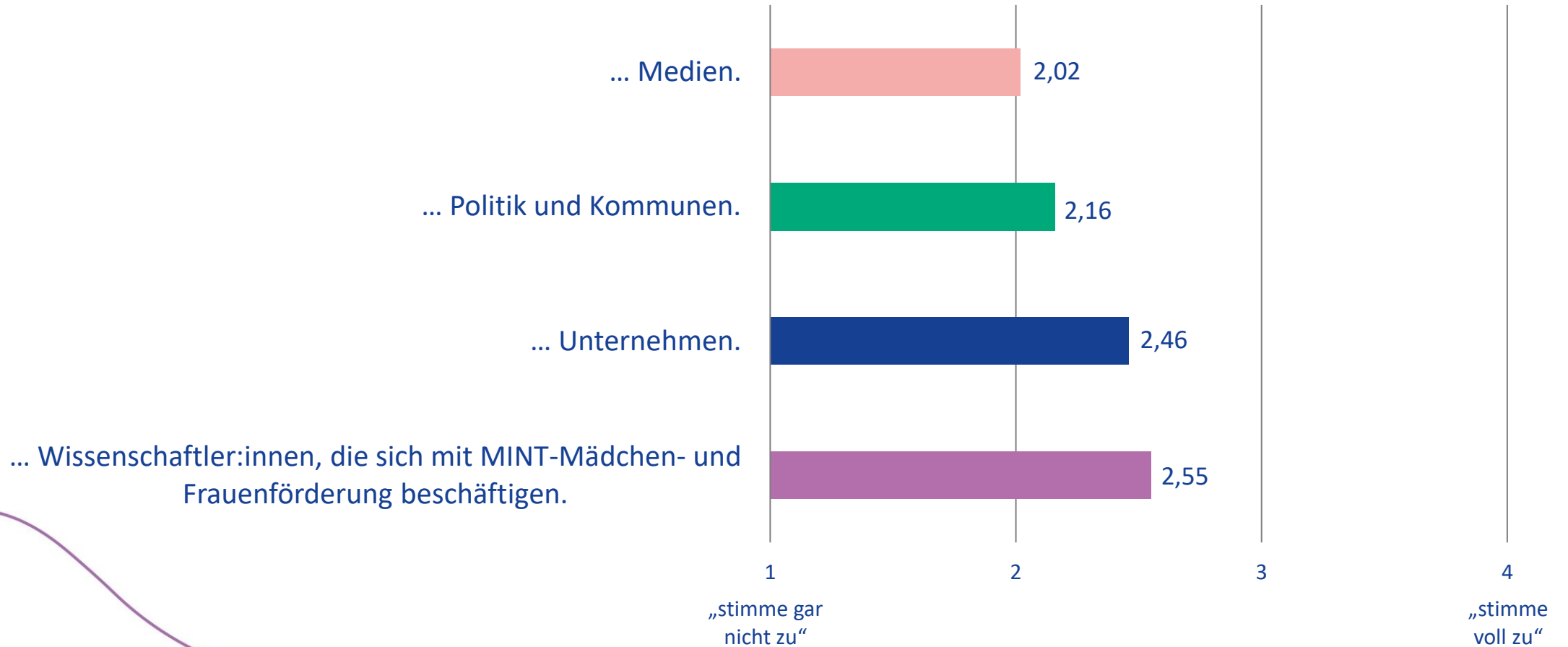
Unsere MINT-Bildungsangebote sind gut vernetzt hinsichtlich Mädchen- und Frauenförderung in MINT mit...





# Vernetzung

Unsere MINT-Bildungsangebote sind gut vernetzt hinsichtlich Mädchen- und Frauenförderung in MINT mit...







# Vernetzung



Unsere Befragung zeigt, dass Ihr in manchen Bereichen bereits gut vernetzt seid zum Thema MINT-Förderung für Mädchen und Frauen.



Ausbaufähig ist nach Euren Angaben besonders eine Vernetzung mit **Akteur:innen außerhalb der MINT-Bildungslandschaft, Medien und MINT-Bildungsanbieter:innen, die sich an niedrigere bzw. höhere Altersgruppen richten.**

Eine sehr gute Gelegenheit, Euch stärker miteinander zu vernetzen, bietet das **MINTcafé Gender**. Auf unserer [Community-Plattform](#) könnt Ihr Euch zu den regelmäßig stattfindenden Online-Veranstaltungen anmelden.

# Gemeinsam eine nachhaltige MINT-Förderung für Mädchen und Frauen erreichen!



Ihr möchtet mehr Informationen zu MINT-Förderung für Mädchen und Frauen? Auf unserer Homepage findet Ihr aktuelle Blogbeiträge zum Thema **MINT & Gender!**



Weitere interessante **Termine** findet Ihr auf unserer Homepage oder in unserem Newsletter.

Wenn Ihr uns **bei unserer nächsten Befragung** mit Eurer Teilnahme unterstützen möchtet, tragt Euch gerne in unseren MINTvernetzt-Verteiler ein – vielen Dank dafür!

# Datenerhebung der Befragung



**Befragungszeitraum: November 2022 – Januar 2023**

**Befragte: 1504 Kontakte (Einladung per MINTvernetz-Verteiler)**

**Rücklauf: 414 MINT-Bildungsanbieter:innen**

**Art der Erhebung: anonymisierter Online-Fragebogen**





Susanne Schober  
susanne.schober@mint-vernetzt.de

Dr. Michael Heilemann  
michael.heilemann@mint-vernetzt.de

[www.mint-vernetzt.de](http://www.mint-vernetzt.de)

GEFÖRDERT VOM



Bundesministerium  
für Bildung  
und Forschung